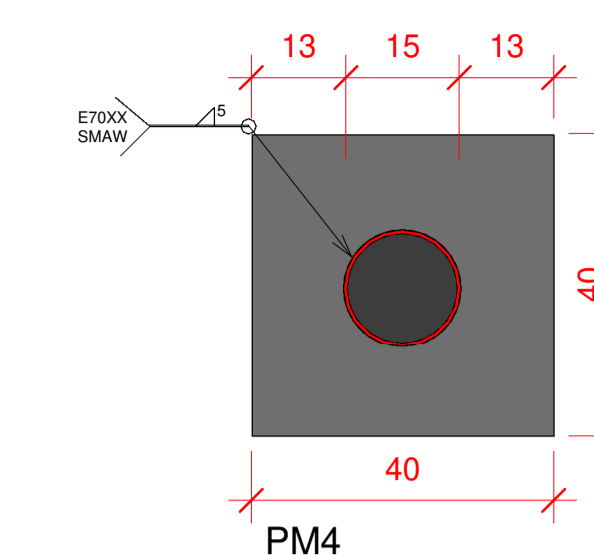
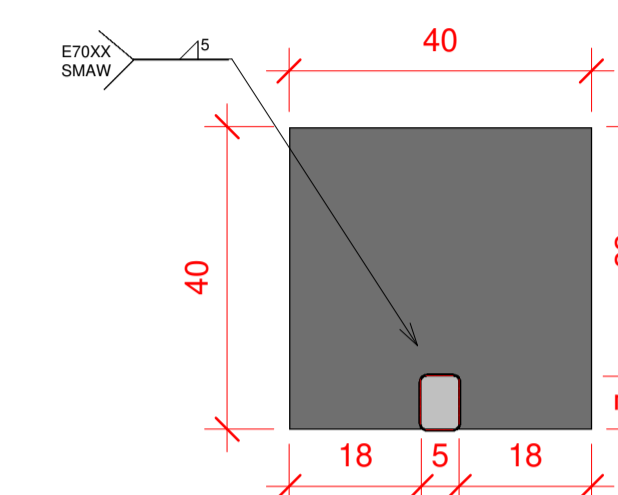


NOTAS E CONSIDERAÇÕES

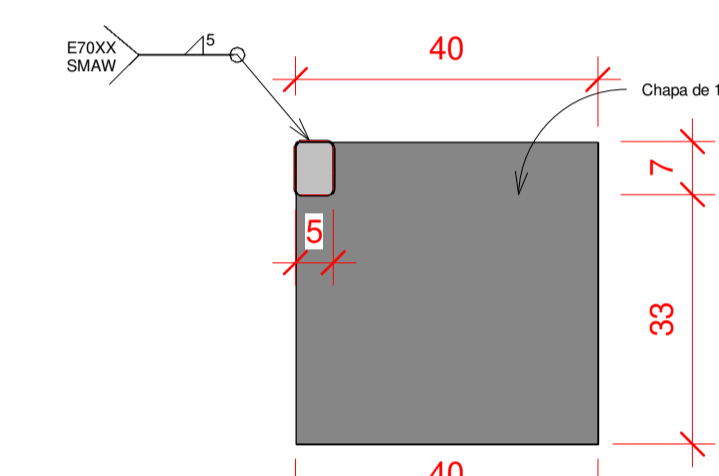
1. AÇO ASTM A-36 / AÇO A572-345 MPa;
2. LIGAÇÕES SOLDADAS COM ELETRODO E70-XX;
3. O FABRICANTE DESTA PROJETO, DEVERÁ ANTES DE INICIAR A FABRICAÇÃO, CONFERIR QUANTITATIVOS, PESOS E DIMENSÕES;
4. ADESIVO ESTRUTURAL A BASE DE EPÓXI SIKADUR 32 COM 2 mm DE ESPESSURA DA CAMADA DE APLICAÇÃO;
5. CONFERIR MEDIDAS DO PROJETO ARQUITETÔNICO;
6. A EXECUÇÃO DEVERÁ SER FEITA POR PROFISSIONAL HABILITADO E O MESMO DEVERÁ TOMAR CONHECIMENTO DE TODAS AS FOLHAS REFERENTES À OBRA;
7. A RESPONSABILIDADE PELA FISCALIZAÇÃO DA OBRA É DO ENGENHEIRO RESPONSÁVEL TÉCNICO;
8. TODA E QUALQUER ALTERAÇÃO NO RESPECTIVO PROJETO, DEVERÁ PRIMEIRAMENTE, SER CONSULTADO O ENGENHEIRO RESPONSÁVEL TÉCNICO PELO PROJETO E O MESMO DEVERÁ EMITIR PARACER SOBRE A POSSÍVEL ALTERAÇÃO;
9. TODOS OS DIREITOS DE REPRODUÇÃO ESTÃO RESERVADOS AOS AUTORES DOS PROJETOS SENDO QUE A CÓPIA NÃO AUTORIZADA SERÁ ENQUADRA COMO VIOLAÇÃO DE DIREITOS AUTORIAIS;
10. OBSERVAR OS NÍVEIS VERIFICAR INDICAÇÃO DE DESNÍVEL E CORTES;
11. LEIA COM ATENÇÃO O MEMORIAL DESCRITIVO DESTA PROJETO;
12. PARA MELHOR INTERPRETAÇÃO, IMPRIMIR ESSE PROJETO COLORIDO



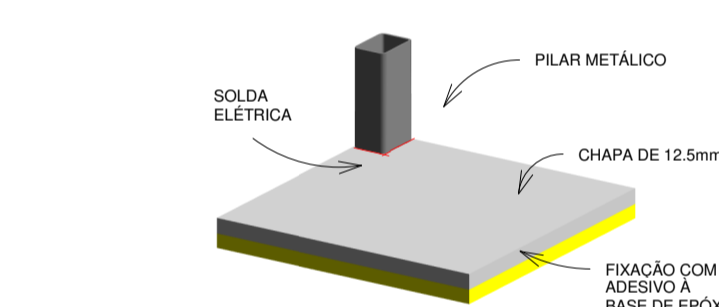
PM4



PM2 e PM7

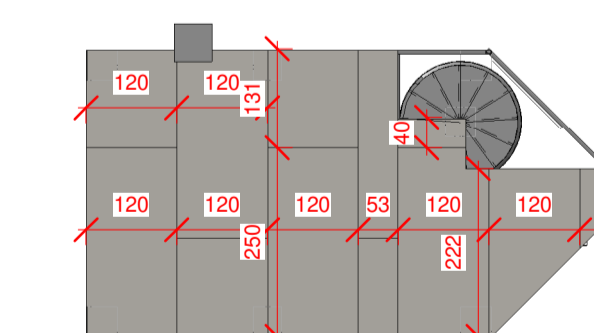


PM1, PM3, PM5, PM6 e PM8



DETALHAMENTO DAS LIGAÇÕES: PILARES x CHAPAS

1:10

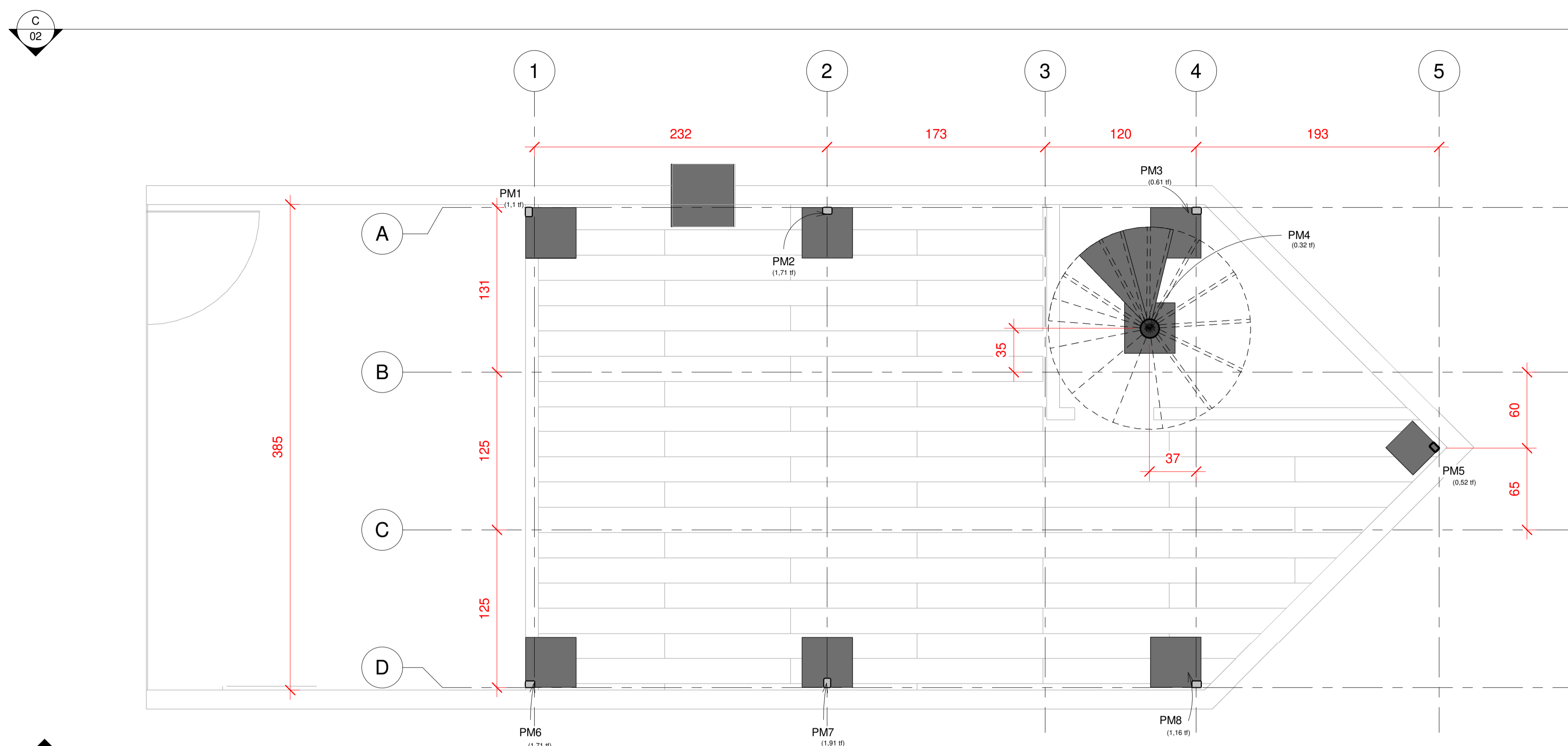


PAGINAÇÃO - PISO

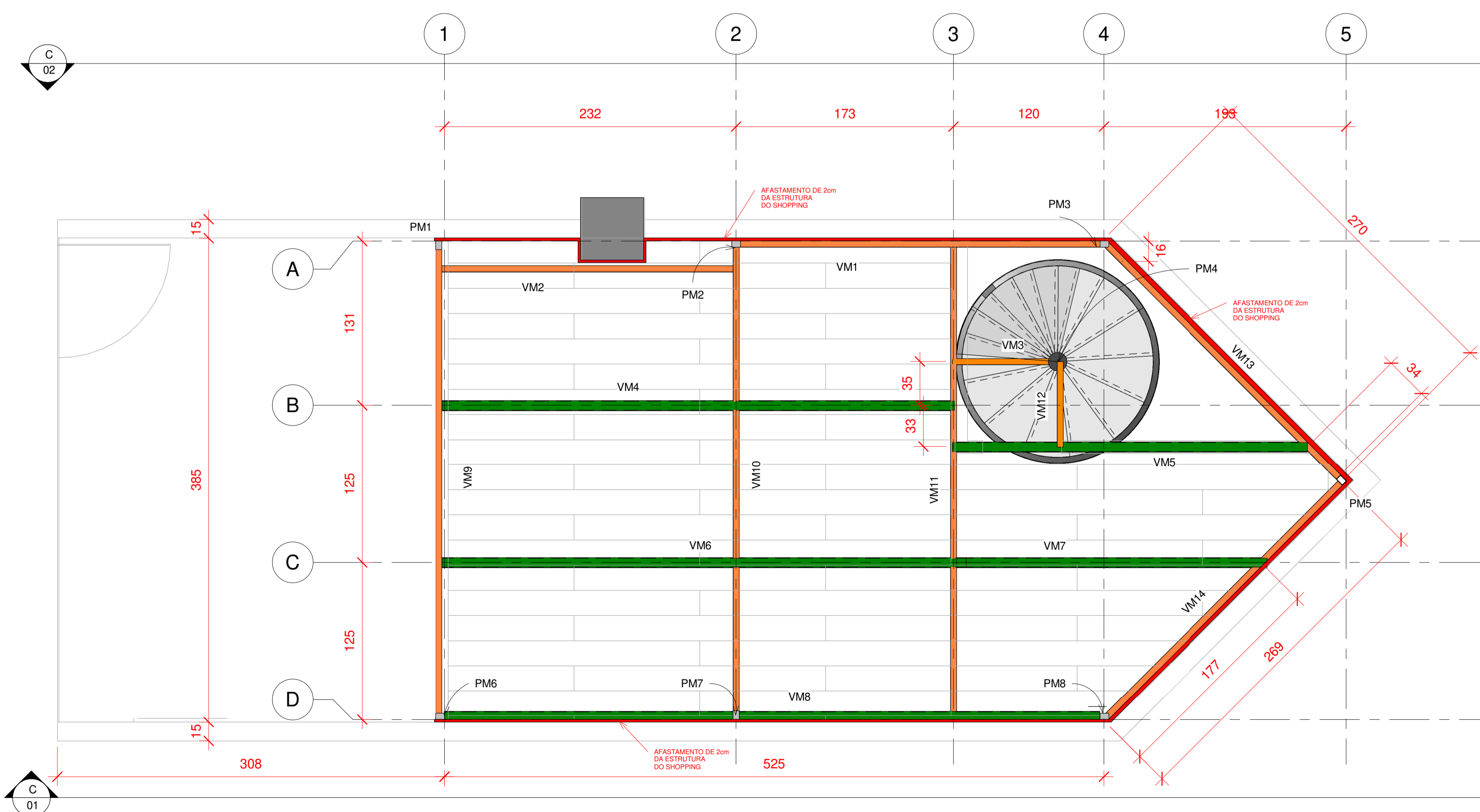
1:100

LEGENDA:

- TUBO QUADRADO 80 x 80 x 3
- TUBO RETANGULAR 70 x 50 x 3,6
- TUBO CIRCULAR Ø 150m, m=3,0mm



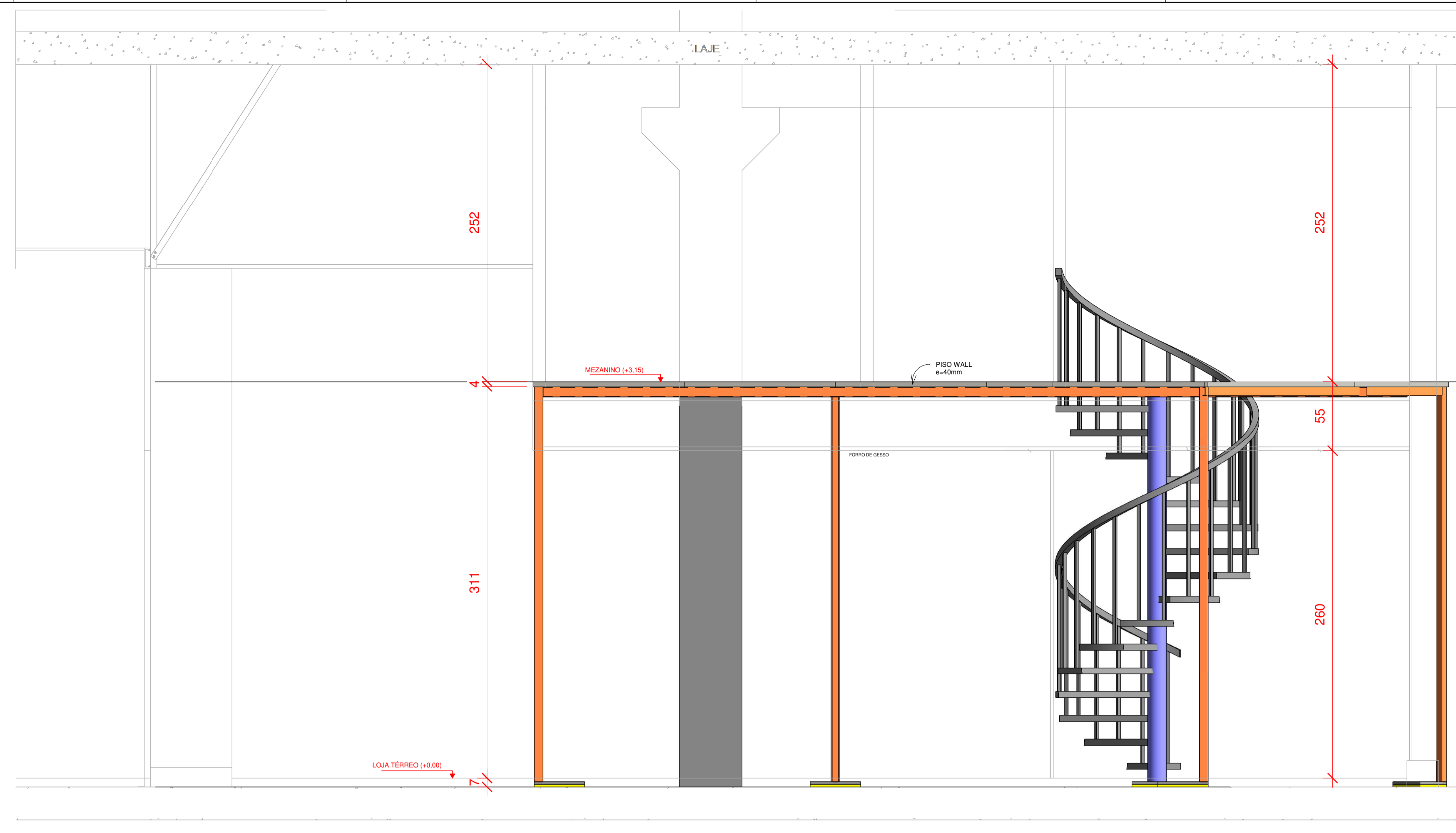
PLANTA DE CARGAS
1:25



PLANTA DO MEZANINO
1:25

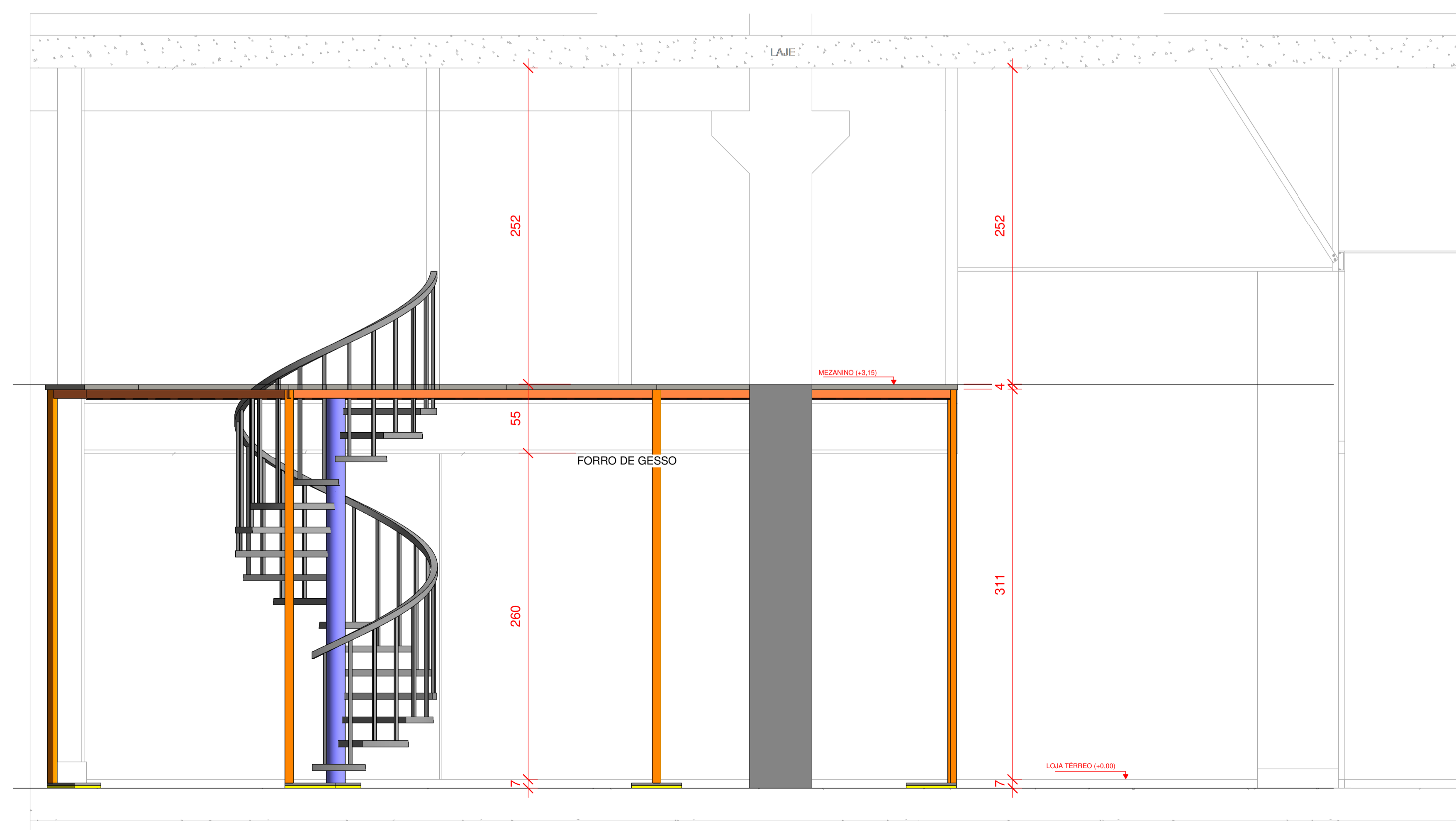
NOTAS E CONSIDERAÇÕES

1. AÇO ASTM A-36 / AÇO A572-345 MPa;
2. LIGAÇÕES SOLDADAS COM ELETRODO E70-XX;
3. O FABRICANTE DESTA OBRA, DEVERÁ ANTES DE INICIAR A FABRICAÇÃO, CONFERIR QUANTITATIVOS, PESOS E DIMENSÕES;
4. ADESIVO ESTRUTURAL A BASE DE EPÓXI SIKADUR 32 COM 2 mm DE ESPESURA DA CAMADA DE APLICAÇÃO;
5. CONFERIR MEDIDAS DO PROJETO ARQUITETÔNICO;
6. A EXECUÇÃO DEVERÁ SER FEITA POR PROFISSIONAL HABILITADO E O MESMO DEVERÁ TOMAR CONHECIMENTO DE TODAS AS FOLHAS REFERENTES À OBRA;
7. A RESPONSABILIDADE PELA FISCALIZAÇÃO DA OBRA É DO ENGENHEIRO RESPONSÁVEL TÉCNICO;
8. TODA E QUALQUER ALTERAÇÃO NO RESPECTIVO PROJETO, DEVERÁ PRIMEIRAMENTE, SER CONSULTADO O ENGENHEIRO RESPONSÁVEL TÉCNICO PELO PROJETO E O MESMO DEVERÁ EMITIR PARACER SOBRE A POSSÍVEL ALTERAÇÃO;
9. TODOS OS DIREITOS DE REPRODUÇÃO ESTÃO RESERVADOS AOS AUTORES DOS PROJETOS SENDO QUE A CÓPIA NÃO AUTORIZADA SERÁ ENQUADRA COMO VIOLAÇÃO DE DIREITOS AUTORIAIS;
10. OBSERVAR OS NÍVEIS VERIFICAR INDICAÇÃO DE DESNÍVEL E CORTES;
11. LEIA COM ATENÇÃO O MEMORIAL DESCRITIVO DESTA OBRA;
12. PARA MELHOR INTERPRETAÇÃO, IMPRIMIR ESSE PROJETO COLORIDO



CORTE 01

1 : 25



CORTE 02

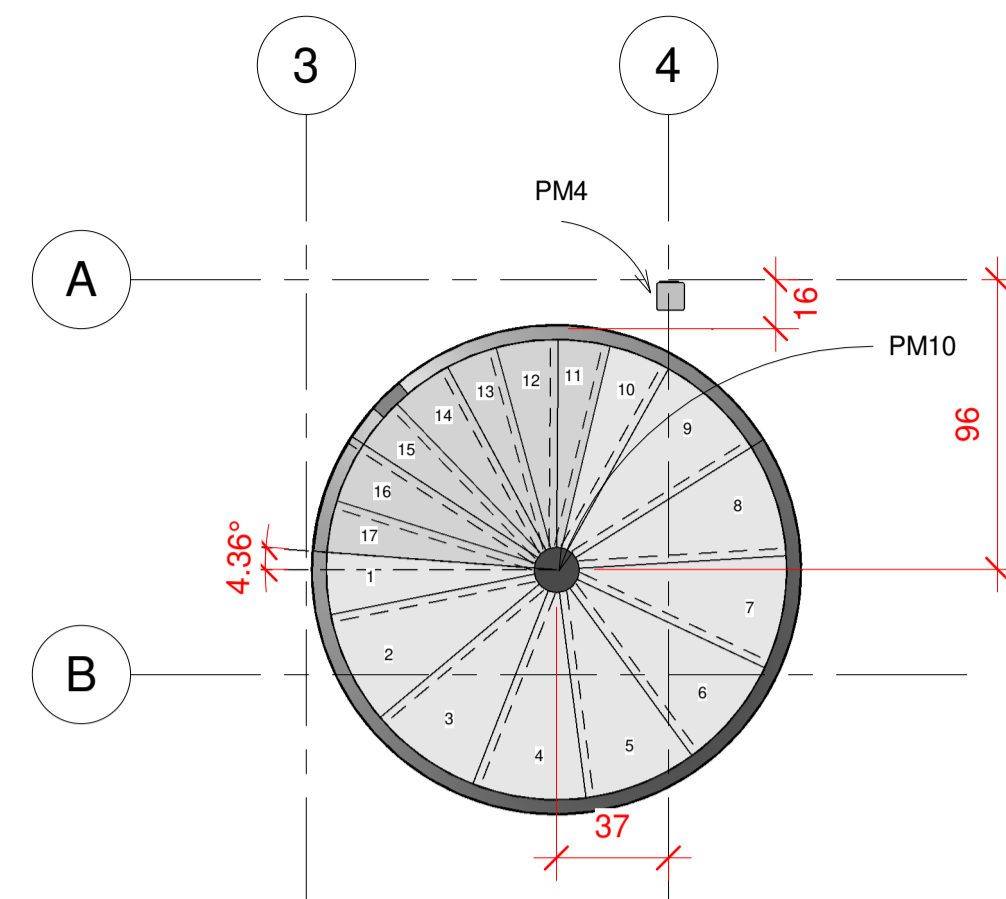
1 : 25

LEGENDA:

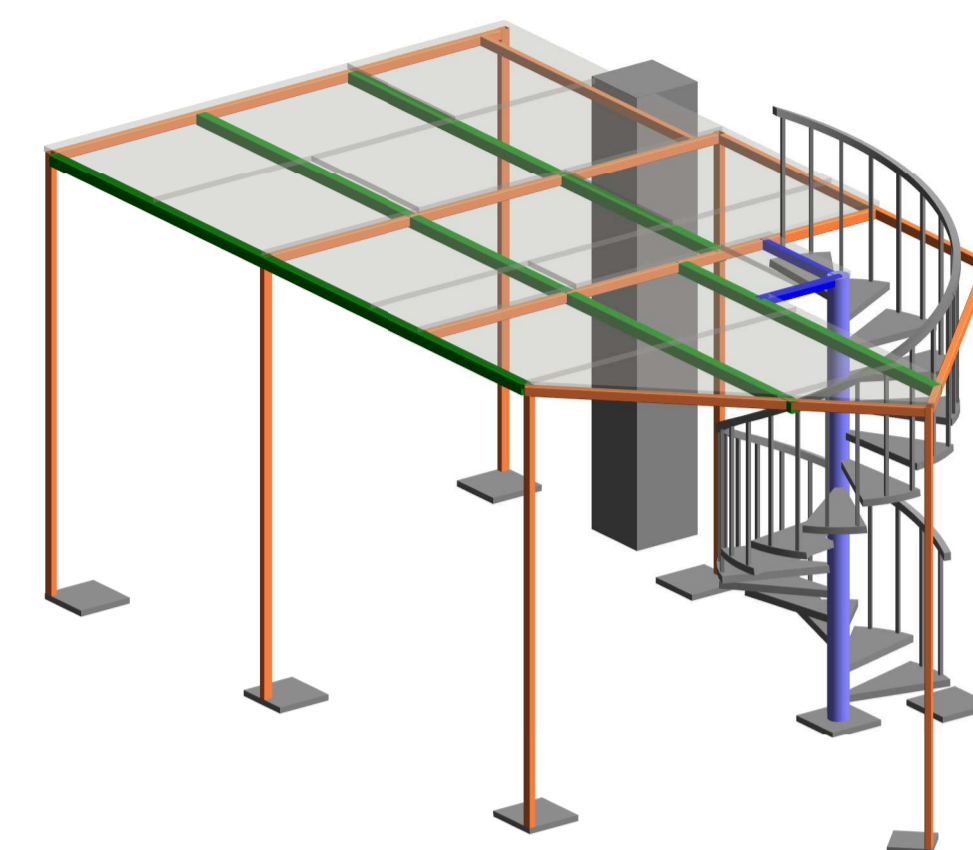
- TUBO QUADRADO 80 x 80 x 3
- TUBO RETANGULAR 70 x 50 x 3,5
- TUBO CIRCULAR Ø 150m, e=3,0mm

NOTAS E CONSIDERAÇÕES

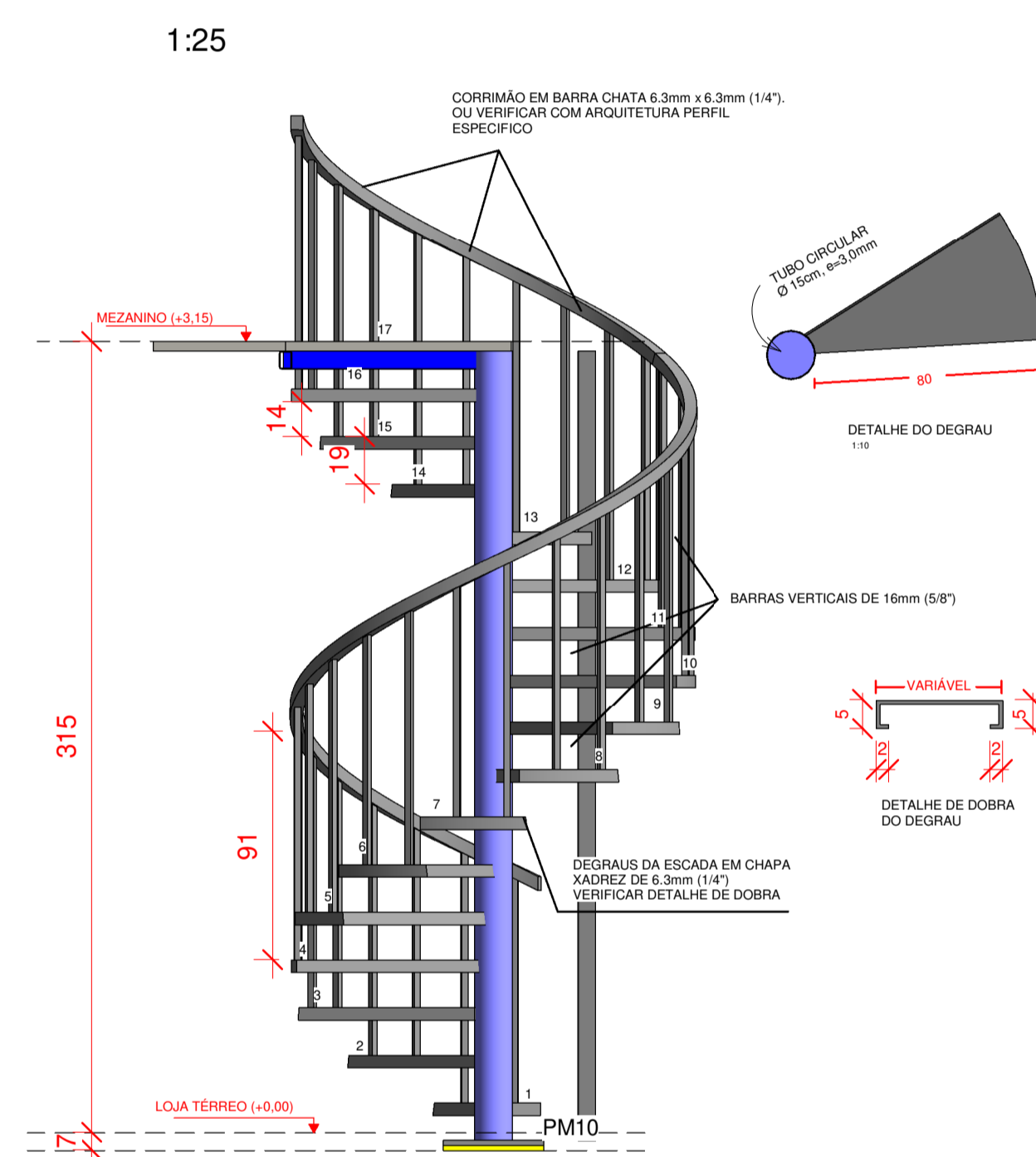
1. AÇO ASTM A-36 / AÇO A572-345 MPa;
2. LIGAÇÕES SOLDADAS COM ELETRODO E70-XX;
3. O FABRICANTE DESTA PROJETO, DEVERÁ ANTES DE INICIAR A FABRICAÇÃO, CONFERIR QUANTITATIVOS, PESOS E DIMENSÕES;
4. ADESIVO ESTRUTURAL A BASE DE EPÓXI SIKADUR 32 COM 2 mm DE ESPESURA DA CAMADA DE APLICAÇÃO;
5. CONFERIR MEDIDAS DO PROJETO ARQUITETÔNICO;
6. A EXECUÇÃO DEVERÁ SER FEITA POR PROFISSIONAL HABILITADO E O MESMO DEVERÁ TOMAR CONHECIMENTO DE TODAS AS FOLHAS REFERENTES À OBRA;
7. A RESPONSABILIDADE PELA FISCALIZAÇÃO DA OBRA É DO ENGENHEIRO RESPONSÁVEL TÉCNICO;
8. TODA E QUALQUER ALTERAÇÃO NO RESPECTIVO PROJETO, DEVERÁ PRIMEIRAMENTE, SER CONSULTADO O ENGENHEIRO RESPONSÁVEL TÉCNICO PELO PROJETO E O MESMO DEVERÁ EMITIR PARACER SOBRE A POSSÍVEL ALTERAÇÃO;
9. TODOS OS DIREITOS DE REPRODUÇÃO ESTÃO RESERVADOS AOS AUTORES DOS PROJETOS SENDO QUE A CÓPIA NÃO AUTORIZADA SERÁ ENQUADRA COMO VIOLAÇÃO DE DIREITOS AUTORIAIS;
10. OBSERVAR OS NÍVEIS VERIFICAR INDICAÇÃO DE DESNÍVEL E CORTES;
11. LEIA COM ATENÇÃO O MEMORIAL DESCRITIVO DESTA PROJETO;
12. PARA MELHOR INTERPRETAÇÃO, IMPRIMIR ESSE PROJETO COLORIDO



PLANTA DE FORMAS: ESCADA

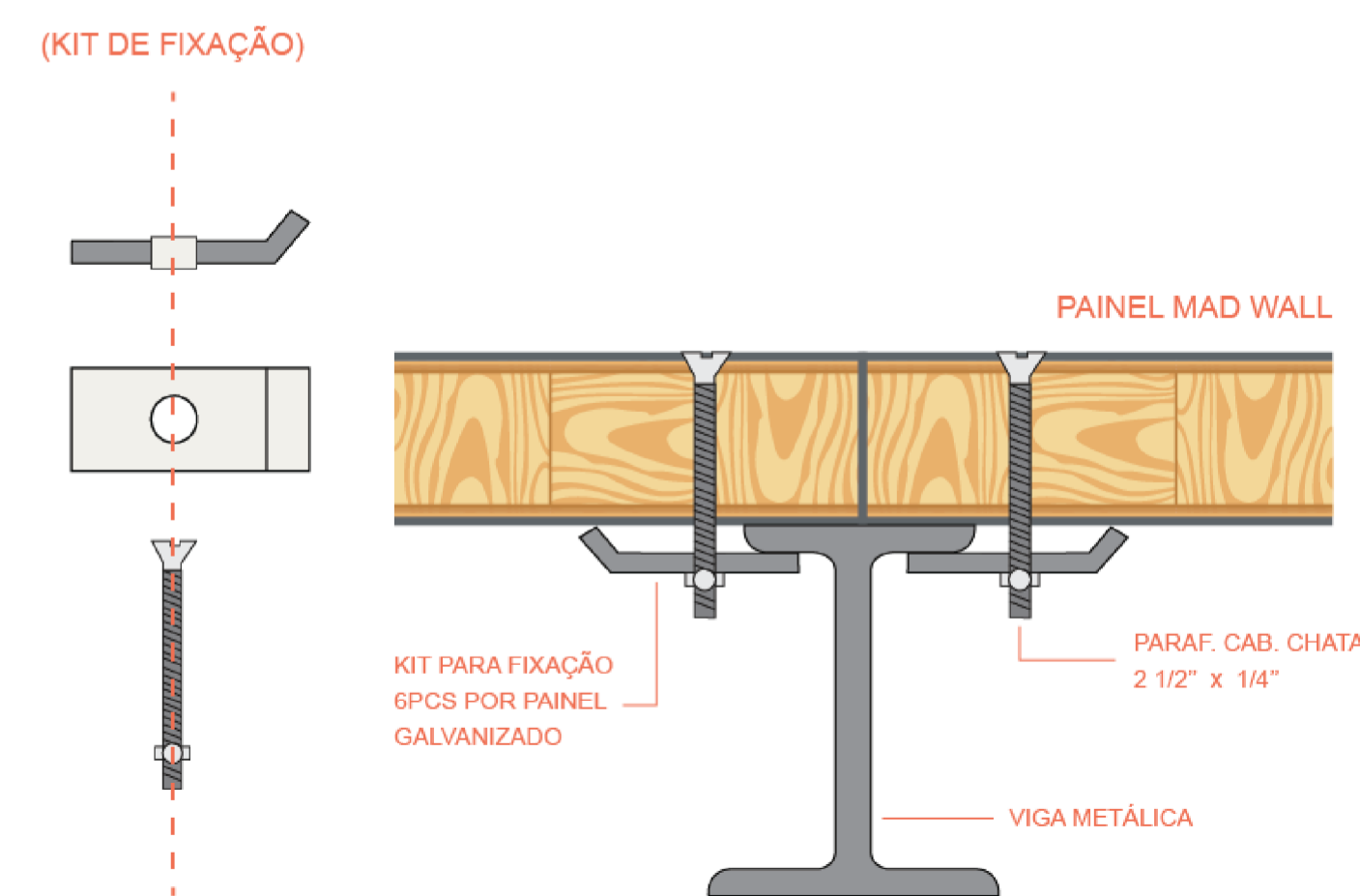


PERSPECTIVA 1

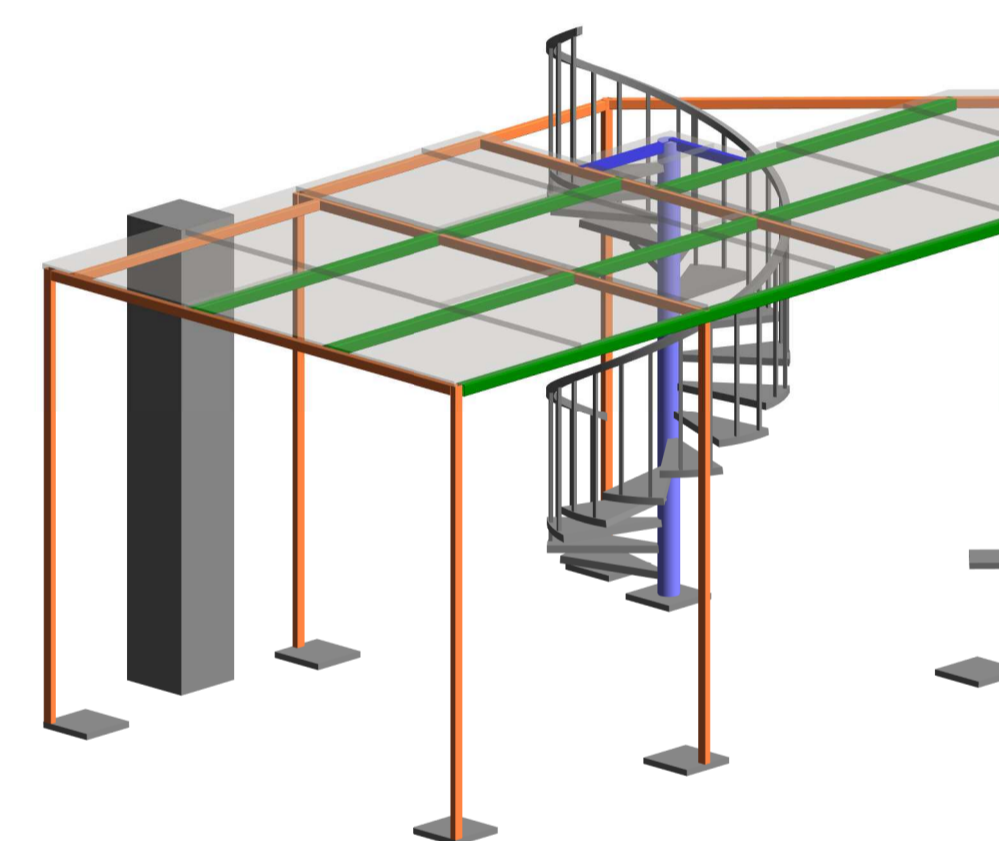


CORTE - ESCADA

1:25



DETALHE: INSTALAÇÃO PAINEL WALL

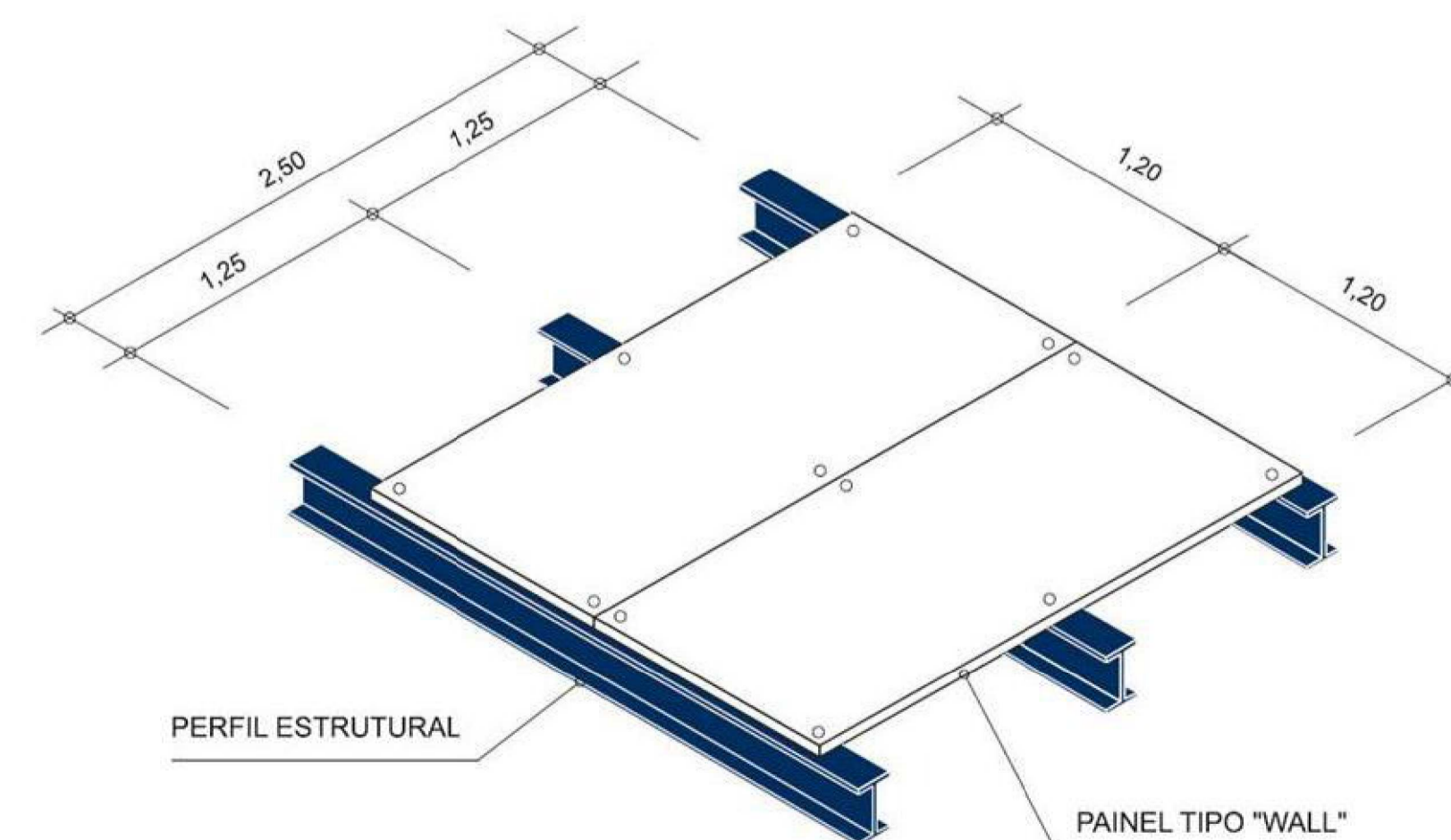


PERSPECTIVA 2

QUANTITATIVO						
Tipo	Designação	Elemento	Perfil	Peso (kg/m)	Comp. (m)	Total (kg)
Aço Dobrado	ASTM A-36	Pilares (PM1, PM2, PM3, PM5, PM6, PM7, PM8)	TUBO RETANGULAR 70 x 50 x 3,6	5,51	22,26	122,65
		Pilar PM4	TUBO CIRCULAR Ø 15cm, e=3,0mm	11,05	3,18	35,14
		Corrimão e Guarda Corpo	BARRAS VERTICAIS 16mm 8 UND. COM 90cm	1,58	7,2	11,38
			BARRA CHATA 1 1/4" x 1/4" (30mm x 6,3mm)	0,544	5,3	2,88
		VM4, VM5, VM6, VM7, VM8	TUBO QUADRADO 80 x 80 x 3	7,4	18,59	137,57
VM1, VM2, VM3, VM9, VM10, VM11, VM12, VM13, VM14	TUBO RETANGULAR 70 x 50 x 3,6	5,51	25,33	139,57		
SUB TOTAL (kg)						449,19

Tipo	Designação	Chapa	Dimensões	Peso (kg)	Quant.	kg
Aço Dobrado	ASTM A-36	CHAPA DE APOIO PILARES PM1, PM2, PM3, PM4, PM5, PM6, PM7, PM8	CHAPA 40cm x 40cm x 12,5mm	1,5072	8	12,06
		CHAPA XADREZ ESCADA 1/8" (3,18mm)	Peso Total Pisada	48,565	1	48,57
SUB TOTAL (kg)						60,62
PESO TOTAL DA ESTRUTURA (kg)						509,81

ÁREA DO MEZANINO (m²)	20,5
PESO/ÁREA (kg/m²)	24,87



DETALHE: INSTALAÇÃO PAINEL WALL